



GUIDE PRATIQUE

LA LÉCHÈRE-LES-BAINS ²⁰²⁶



Station thermale de La Léchère-les-Bains



La Léchère-les-Bains

Valmorel • côté bien-être



www.lalecherelesbains.valmorel.com



À LA DÉCOUVERTE DES VALLÉES D'AIGUEBLANCHE



LA LÉCHÈRE-LES-BAINS

VALMOREL • CÔTÉ BIEN-ÊTRE

Situé au pied des montagnes et entouré de forêts, le village de La Léchère-les-Bains se trouve à l'entrée de la vallée de la Tarentaise, en Savoie. À proximité immédiate des stations de ski telles que Valmorel et Doucy, ainsi que de la ville d'Albertville, cette destination bénéficie d'un emplacement privilégié. La station thermale, aux eaux réputées bienfaisantes, séduit autant les curistes que les passionnés de montagne, grâce à un large éventail d'activités : randonnées, vélo, sports d'hiver, canyoning ou encore découvertes culturelles.



VALMOREL

CÔTÉ STATION

Valmorel est une station de ski typique de la Tarentaise, au charme authentique grâce à son architecture mêlant pierre, bois et lauze. Sa rue piétonne animée et pleine de caractère abrite de nombreux restaurants et boutiques de producteurs locaux, ravis de faire découvrir les spécialités savoyardes. L'été, la station devient un véritable terrain d'aventure pour les randonneurs, les vététistes et les amateurs de sensations fortes, avec des activités comme le parapente ou la tyrolienne. Les mélomanes, quant à eux, se régaleront au festival des AcoustiCimes. Une destination riche en découvertes et en émotions !



DOUCY

VALMOREL • CÔTÉ NATURE

Doucy est une destination parfaite pour les familles, appréciée autant par les enfants que par leurs parents. Reliée au domaine skiable de Valmorel par un télésiège, la station profite d'un ensoleillement exceptionnel toute l'année, avec une vue panoramique à couper le souffle sur les glaciers et la vallée. Partenaire de la chaîne TV Gulli, elle propose une programmation d'animations variées et ludiques qui saura divertir petits et grands !



NÂVES

VALMOREL • CÔTÉ NORDIQUE

Nichée au pied du massif du Beaufortain, à seulement vingt minutes de la vallée, la station de Nâves est un havre de tranquillité pour ceux en quête de calme et d'authenticité. L'hiver, elle invite à la pratique du ski nordique et de la raquette, tandis qu'en été, les sentiers de randonnée et les parcours VTT permettent de découvrir des paysages préservés au cœur des alpages. Un véritable écrin naturel pour les amoureux de montagne et de sérénité.



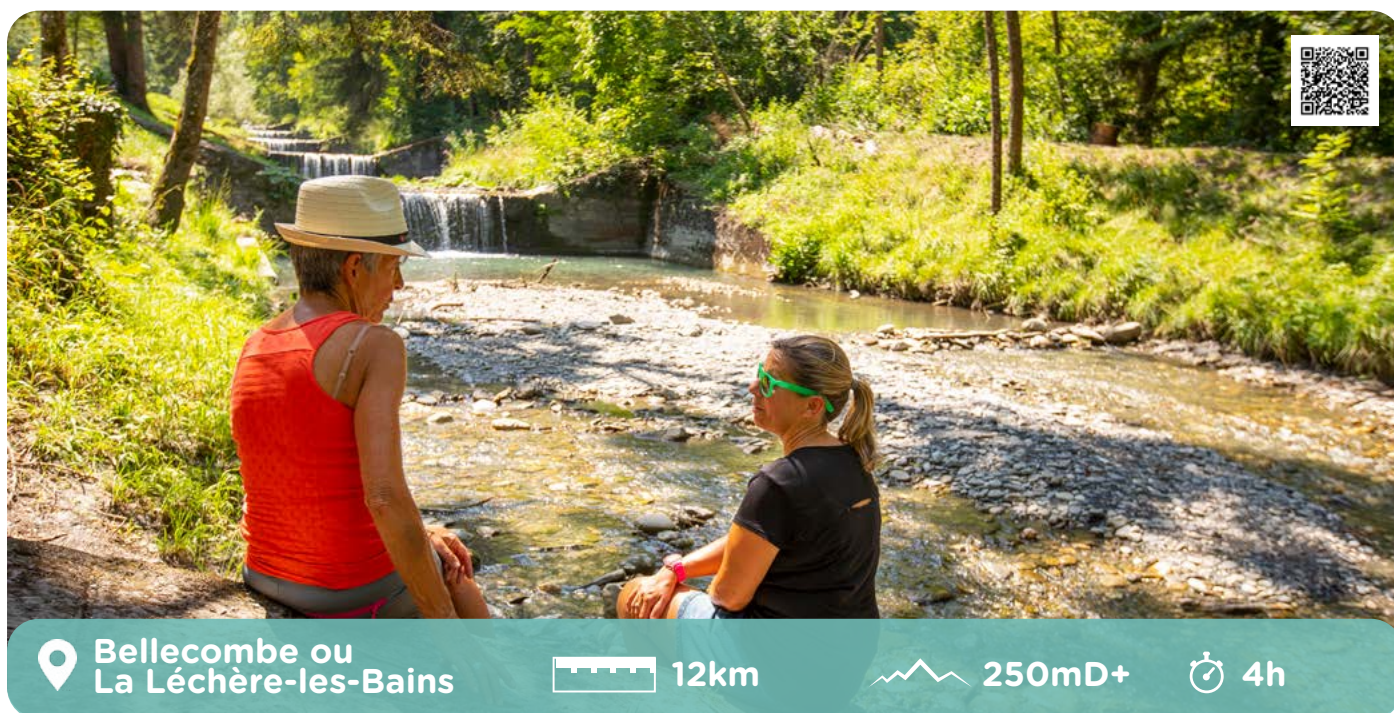
CELLIERS

VALMOREL • CÔTÉ SECRET

Celliers est un village plein de charme niché dans le massif de la Lauzière. Point de départ idéal pour de nombreuses randonnées, il est relié en été et en hiver aux stations de Valmorel et de Doucy grâce à une télécabine. Perché sur la route du célèbre col de la Madeleine, à 2 000 mètres d'altitude, ce lieu emblématique du Tour de France séduit les amoureux de nature préservée. Classé Natura 2000, son environnement sauvage offre une richesse exceptionnelle en faune et flore, avec en prime une vue spectaculaire sur le Mont Blanc.



RETROUVEZ LA CARTE DE TOUTES LES BOUCLES DE RANDONNÉES DES VALLÉES D'AIGUEBLANCHE EN VENTE AU BUREAU D'INFORMATION TOURISTIQUE DE LA LÉCHÈRE-LES-BAINS. PARTEZ À LA DÉCOUVERTE DE PLUS DE 200KM DE SENTIERS BALISÉS OÙ DÉBUTANTS ET RANDONNEURS AVERTIS TROUVERONT LEUR BONHEUR.



Bellecombe ou La Léchère-les-Bains

12km

250mD+

4h

B23 - AU FIL DE L'EAU

UNE HISTOIRE DE NATURE ET D'HOMMES

Cette boucle se déroule majoritairement en forêt et au bord de l'eau. Elle débute par un chemin bien aménagé et plat le long de l'Isère, puis un autre, en sous-bois, le long des nombreuses cascades qui jalonnent le tumultueux cours d'eau du Morel jusqu'au sentier thématique où vous pourrez découvrir son histoire. Profitez à la fin de celui-ci d'un belvédère afin d'admirer la Cascade du Morel, chutant de plus de 80 mètres de hauteur. En poursuivant, un beau panorama s'offre à vous sur le village de Saint-Oyen et la basse Tarentaise, avant de plonger dans la forêt qui mène au site du Bois Chaniet, depuis lequel il est possible d'observer divers animaux pour les plus chanceux ou les plus observateurs. Le dénivelé assez faible permet aux marcheurs débutants et enfants comme aux personnes entraînées de découvrir divers environnements d'une vallée alpine.



Nâves 6,5km 300mD+ 3h30

B27 - LES ALPAGES DE NÂVES

ALPAGES ET POINTS DE VUE

Cette boucle vous permet de découvrir le pastoralisme dans la vallée de Nâves, ainsi qu'un patrimoine naturel préservé. Vous pourrez jouir, tout au long du parcours, de magnifiques points de vue sur les sommets environnants.

Grimpez sur le sentier muletier ancestral qu'empruntaient autrefois les familles de paysans avec leurs troupeaux pour rejoindre au printemps les "montagnettes", étape intermédiaire de quelques semaines, avant de confier leurs vaches aux bergers du "fruit commun" pour la campagne estivale de cents jours dans les alpages. Vous pourrez peut-être croiser quelques marmottes et marquer une pause au Tovet : tables de pique-nique, hamac, aire de jeux, slackelines, table d'orientation.



Valmorel 2,7km 175mD+ 1h

B24 - LA FULY

FLORE ET PASTORALISME

Parcours familial court et sans difficulté qui permet la découverte de l'environnement pastoral de Valmorel.

Le début du parcours se trouve à Valmorel, en traversant le Morel par le pont au niveau du Club Piou-Piou, au pied de l'accrobranche. Une première montée traverse la forêt qui mène au bout du hameau de Crève-Cœur. Emprunter la petite route goudronnée vers la gauche, croiser le télésiège de Côte Soleil plus loin. A la patte d'oie prendre le sentier le plus à gauche. Suite au passage du lieu-dit de La Fuly, le sentier dévie à gauche et passe au travers de pâturages avant de rejoindre l'accrobranche et le point de départ.

Le Pass Activ'



Vendu exclusivement au bureau d'information touristique de La Léchère-les-Bains.

Vos avantages* :

- Réductions sur les animations et les activités
- -10% sur certains produits de la boutique du bureau d'information touristique de La Léchère-les-Bains
- Un apéritif sans alcool offert pour un dîner ou un déjeuner au restaurant l'Œ à la bouche
- Un apéritif maison à la *Taraxacum*, avec ou sans alcool, offert pour un repas consommé Chez Fred à Nâves
 - 1 spectacle
- Accès libre à la Médiathèque du Village 92
- 9 entrées au Centre Aquatique du Morel ou en juillet et août à son mini-golf

*Ces informations et les tarifs sont susceptibles d'être modifiés.

Le Pass Activ'+



Vendu exclusivement au bureau d'information touristique de La Léchère-les-Bains.

Vos avantages* :

- Toutes les animations incluses (sauf événements particuliers)
 - 2 activités au choix (selon une sélection)
 - Réductions sur les activités
- -10% sur certains produits de la boutique du bureau d'information touristique de La Léchère-les-Bains
 - - 10% sur l'entrée au SPA Œ des Lauzes
- Un apéritif sans alcool offert pour un dîner ou un déjeuner au restaurant l'Œ à la Bouche
- Un apéritif maison à la *Taraxacum*, avec ou sans alcool, offert pour un repas consommé Chez Fred à Nâves
 - 1 spectacle
- Accès libre à la Médiathèque Village 92
- 9 entrées au Centre Aquatique du Morel ou en juillet et août à son mini-golf

TEMPS FORTS 2026

AVRIL

- » Les stations Valmorel et Doucy ouvertes jusqu'au 10 avril 2026

MAI

- » Le Kilomètre Vertical de Pussy
- » Le Printemps de Grand-Aigueblanche

JUIN

- » La fête du pain à Pussy
- » La fête de la Saint-Jean à Grand-Aigueblanche

JUILLET

- » Le Mad'Trail à Valmorel
- » Les feux d'artifice de la Fête Nationale
- » Les Acousticîmes
- » La fête du Col de la Madeleine

AOÛT

- » La fête du Parc à La Léchère-les-Bains
- » Le Mad'Bike à Valmorel
- » Valmorel La Bielle
- » La Navelotte à Nâves

SEPTEMBRE

- » Les journées européennes du patrimoine
- » Le Salon du Livre à La Léchère-les-Bains

OCTOBRE

- » La fête de la pomme et du pain à Saint-Oyen
- » Octobre Rose à Grand-Aigueblanche
- » L'EDF Trail des Vallées d'Aigueblanche

» Marché tous les lundis à La Léchère-les-Bains pendant la saison thermale

Un spectacle offert à chaque cure !

SE RENCONTRER, INVENTER, SOURIRE

Durant la saison thermale, vos animateurs redoublent d'énergie et d'inventivité pour vous offrir un large éventail d'activités, pensées pour agrémenter et illuminer votre séjour. Leur dynamisme communicatif et leur bonne humeur contribuent à transformer votre passage à la montagne en une expérience unique, faite de découvertes, de rencontres et de moments partagés.

À La Léchère, la **convivialité** n'est pas un simple mot, mais un véritable art de vivre. Les animations, accessibles à tous, créent des occasions d'échanges privilégiés entre curistes, accompagnants, vacanciers et habitants. Chacun y trouve sa place, dans une atmosphère chaleureuse, authentique et accueillante.

Le programme d'animations se veut aussi riche que varié : **petits bals** pour prolonger la fête, **tournois de pétanque** pour les esprits joueurs, **moments culinaires** pour les plus gourmands... Il y en a pour tous les goûts et toutes les envies. Les passionnés de loisirs créatifs apprécieront également les ateliers de **quilling**, la **gravure sur verre** ou encore le travail du **cuir**. Autant d'occasions d'exprimer sa créativité et de repartir avec un souvenir unique !

La Léchère-les-Bains, ce n'est pas seulement une station thermale de renom : c'est un lieu vivant et animé, où chaque instant devient une promesse de plaisir et de bien-être. Ici, détente et convivialité se conjuguent au quotidien, pour que chacun reparte avec le sourire et l'envie de revenir.

SE DÉTENDRE, FESTOYER, SAVOURER

Offrez-vous un instant d'évasion au rythme des lumières et des émotions.

À La Léchère-les-Bains, laissez-vous emporter par des soirées magiques où se mêlent chansons, danse, plumes, paillettes et éclats de rire.

Grâce à son **Auditorium de 350 places** et à son parc fleuri doté d'une scène en période estivale, la station offre un cadre idéal pour des spectacles de qualité.

Comédies musicales, pièces de théâtre, concerts...

Tous les arts vivants sont à l'honneur pendant les sept mois de la saison thermale.

Chaque année, le **spectacle offert par l'Office de tourisme** est un moment fort des cures. Une parenthèse haute en couleur à ne pas manquer !

Mais ce n'est pas tout ! La saison s'annonce riche en temps forts : la traditionnelle **Fête du Parc Thermal**, **Valmorel la Bielle**, le **festival des AcoustiCîmes** ou encore la **Fête du Col de la Madeleine** rythmeront votre séjour.

Un programme varié d'événements et de festivités vous attend au fil de la saison !



RANDONNÉES ACCOMPAGNÉES

Valmorel Activités Outdoor

Balades encadrées par des accompagnateurs passionnés en moyenne montagne. Suivez le guide et sillonnez la Tarentaise-Vanoise pour découvrir des villages typiques et des paysages à couper le souffle ! Différents niveaux proposés.

Inscription au plus tard la veille au bureau touristique de La Léchère-les-Bains.

Min. 5 personnes - Max. 15 personnes

Environ 3h30

04 79 22 51 60

VISITE GUIDÉE DU PARC THERMAL

LA FACIM

David, Raphaël ou Andréa, guides-conférencier de la fondation «FACIM», vous proposent la visite historique et géologique du parc et des eaux thermales de La Léchère.

La station thermale et son histoire n'auront plus aucun secret pour vous !

Inscription au plus tard la veille au bureau touristique de La Léchère-les-Bains.

Min. 3 personnes - Max. 25 personnes

Environ 2h

04 79 22 51 60



ATELIERS AUTO-MASSAGE

Marylou Duchesne

Marylou vous propose deux ateliers pour vous apprendre à prendre soin de votre visage avec des techniques d'auto-massage simples.

Atelier "drainage lymphatique" : apprenez à garder bonne mine toute l'année grâce à l'auto-massage manuel et un outil de beauté, le rouleau de jade.

Atelier "anti-âge" : apprenez à estomper les signes du temps grâce à l'auto-massage manuel et un outil de beauté, le gua-sha.

Inscription au plus tard la veille au bureau touristique de La Léchère-les-Bains.

Min. 3 personnes - Max. 6 personnes

Environ 1h

04 79 22 51 60

VISITE GUIDÉE DES AVANCHERS

LA FACIM

Laissez-vous conter l'histoire du village des Avanchers et de son riche patrimoine, à travers un parcours entre église, chapelle, village et musée animé par un guide-conférencier de la fondation «FACIM».

Visite exclusivement en saison estivale, juillet et août. Possibilité de rejoindre les Avanchers avec la navette Vallée'Bus depuis La Léchère et Valmorel. (2€ l'aller-retour)

Inscription au plus tard la veille au bureau touristique de La Léchère-les-Bains ou Valmorel.

Min. 5 personnes - Max. 25 personnes

Environ 2h

04 79 22 51 60 ou 04 79 09 85 55



SOPHROLOGIE CLASSIQUE

Karine Fromaget

La sophrologie est une technique de relaxation basée sur la respiration, la visualisation positive et la détente musculaire, permettant à votre corps et votre esprit de s'harmoniser, de retrouver un équilibre et la bonne santé. Un temps d'écoute intérieure, écouter votre corps, votre cœur, ses sensations, les accueillir avec douceur.

Karine vous invite au cœur de vous-même pour découvrir vos richesses intérieures.

Inscription au plus tard la veille au bureau touristique de La Léchère-les-Bains.

Min. 3 personnes - Max. 10 personnes

Environ 1h

04 79 22 51 60



VISITE GUIDÉE DE LA CENTRALE EDF DE LA COCHE

Grand-Aigueblanche

Pour tout savoir sur l'hydroélectricité, suivez le guide ! Faites partie des publics privilégiés, découvrez un siècle d'aventures humaines autour de l'industrie et visitez la centrale EDF de La Coche.

Inscription obligatoire au plus tard la veille au bureau touristique de La Léchère-les-Bains ou Valmorel.

En saison d'été uniquement, places limitées à 10 personnes, à partir de 12 ans. Visite garantie à partir de 5 personnes

Environ 2h

04 79 22 51 60 ou 04 79 09 85 55

EN SELLE SUR LA PISTE CYCLABLE !

La voie verte, d'environ 10km, qui relie Moûtiers à La Léchère-les-Bains en Tarentaise est le paradis des vélos de route, VTT ou électriques et dispose de stations de réparation. Ce circuit offre une balade sécurisée et rafraîchissante le long de l'eau. Les piétons peuvent aussi flâner tranquillement et profiter des espaces aménagés tout au long du parcours.



Parcours complet ici :



CULTURE ET TERROIR

LE MOULIN À HUILE DE NOIX

Grand-Aigueblanche

L'Association Culture et Patrimoine d'Aigueblanche vous propose la visite unique en son genre du moulin à huile de noix du XVIIIème siècle, entièrement rénové suivie d'une démonstration de pressée d'huile à l'ancienne commentée, à 15h (et 17h en saison estivale). Découvrez l'un des derniers témoins des nombreux mécanismes qui jalonnaient le parcours de «l'Eau Blanche».

Du 23 mars au 17 octobre 2026, tous les vendredis de 14h30 à 18h30

Accès libre

07 81 95 19 56



L'ÉGLISE DE VILLARGEREL

Grand-Aigueblanche

L'église Saint-Martin de Villargerel est un joyau de l'art baroque alpin. Construite entre 1682 et 1685 par le maître maçon Jean Meilleur, sur les plans de l'architecte Nicolas Deschamps, elle se distingue par son plan en croix grecque, une rareté dans la région de Tarentaise. Suivez cette visite guidée qui vous emmènera à la rencontre d'un trésor architectural, paisiblement niché au cœur d'un paysage verdoyant et plein de charme !

D'avril à octobre, les 2ème et 4ème mercredis du mois avec un guide du patrimoine

3€ à régler au guide, sur place | Inscription possible au bureau touristique de La Léchère-les-Bains pour du co-voiturage solidaire

07 81 95 19 56



COOPÉRATIVE LAITIÈRE

Moûtiers

Pour tout savoir sur le mythique fromage de Savoie, surnommé le «Prince des gruyères», découvrez au cœur de la Coopérative Laitière de Moûtiers la fabrication du Beaufort et visitez les caves d'affinage.

Le magasin est ouvert du lundi au samedi de 8h30 à 12h30 et de 14h à 18h30 et le dimanche de 8h30 à 12h30 en saison touristique hiver et été. Visites possibles uniquement le matin du lundi au vendredi. Les samedis, en saison touristique hiver et été.

Visite guidée gratuite | Sur réservation obligatoire

04 79 24 03 65

www.beaufortdesmontagnes.com





MUSÉE DU FÉLICIEN

📍 Argentine

Entrez dans le quotidien filmé des paysans d'autrefois et venez partager les journées du Félicien et de la Foncine. Le Félicien, paysan mauriennais du siècle dernier, vous racontera son village, sa famille, sa terre... Des courts-métrages tournés avec les Argentins et des expositions vous feront découvrir la vie quotidienne et leurs savoir-faire du début des années 1900.

€ Adulte : 5€. Tarif réduit : 3€ (de 13 à 17 ans inclus, personnes en situation de handicap seules ou en groupe, étudiants, demandeurs d'emploi). Adultes en groupe (dès 10 personnes) : 4€. Groupes scolaires, centres aérés etc. : 3€ (visite accompagnée d'une durée de 2h avec carnet de découverte). Gratuit jusqu'à 12 ans inclus.

🕒 De Février à Juin : du mardi au vendredi. Juillet et Août : du lundi au vendredi. Septembre : du mardi au vendredi. Octobre : ouvert pendant les vacances scolaires. À partir de 14h, dernières visites possibles à 16h30.

📞 04 79 44 33 67 / info@musee-felicien.fr

🌐 <https://musee-felicien.fr>

COMMERCES ET SERVICES



L'Ō à la bouche Bar-Restaurant

📍 La Léchère-les-Bains

📞 04 79 22 61 61

+ Dans le cadre Art déco de l'hôtel Radiana, l'alliance du plaisir des yeux et des papilles. Une cuisine gourmande et fait-maison, une carte revisitée au fil des saisons pour vous faire découvrir les saveurs de notre terroir.



SPA Ō des Lauzes

📍 La Léchère-les-Bains

📞 04 79 22 44 16

+ 1500 m² dédiés au bien-être : bassins à thème, saunas, hammams, jacuzzi extérieur avec solarium. Une gamme complète de soins du visage et du corps. Nouveautés 2026 : Vulcano, enveloppement d'argile thermique nouvelle génération et Hydromel, un cocon de douceur à découvrir.



La Cigogne Savoyarde

Bar-Restaurant

📍 La Léchère-les-Bains

📞 06 79 52 22 87

+ Véronique vous attend à La Cigogne Savoyarde et vous servira :
- Plat du jour, salades variées en été
- Spécialités alsacienne
- Café, thé, chocolat chaud...
- Vins, bières et apéritifs...
- Desserts sur place ou à emporter
Cuisine variable suivant la saison et faite maison au maximum.



Le Manoir de Bellecombe

Restaurant

📍 Bellecombe

📞 04 79 01 44 49

+ Au pied de la cascade du Morel, le Manoir de Bellecombe allie histoire et modernité. Cet ancien château du XVIIe siècle et son parc de 2500 m² sont l'écrin parfait pour vos événements : mariage, baptême, repas de famille ou d'entreprise. Savourez une cuisine maison aux accents savoyards, dans une atmosphère élégante et conviviale. Ouvert toute l'année. Réservez en ligne avec le QR code.



Chez Fred Gîte-Restaurant

📍 Grand-Nâves

📞 04 79 24 65 21

+ Découvrez le gîte-restaurant Chez Fred situé à Grand-Nâves, son accueil chaleureux et sa cuisine traditionnelle dans un lieu aux impressions de «bout du monde»...





Médiathèque Village 92

📍 La Léchère-les-Bains

📞 04 79 22 59 11



Les bibliothécaires vous accompagnent pour découvrir de multiples documents. Installez-vous dans un espace convivial pour lire le journal et prendre un café ; surfer depuis un ordinateur et profitez d'une connexion wifi gratuite.

Ouverture :

Mardi et vendredi : 16h-18h30
Mercredi : 10h-12h / 14h-18h30
Samedi : 10h-12h / 14h-17h



Centre aquatique du Morel

📍 Bellecombe

📞 04 79 24 05 25



1 bassin intérieur de 25 m sur 5 couloirs et 1 bassin d'apprentissage avec toboggan. En extérieur, 1 piscine sportive de plein air de 25 m sur 8 couloirs, 1 bassin ludique, 1 patageoire, 1 plaine de jeux aquatiques de 120m², pentaglass de 4 pistes de 40m de long et espaces verts.



Blanchisserie des montagnes

📍 Aigueblanche

📞 06 22 20 14 58



La Blanchisserie des Montagnes vous accueille à Grand-Aigueblanche ! Blanchisserie pour particuliers et professionnels, location de linge, pressing et livraison.

Plus d'infos sur : www.blanchisseriedesmontagnes.com



Maison M

📍 21 27 Rue Bourg Morel Valmorel

📞 06 83 50 51 86



Spiritueux Artisanaux & Infusions nés de la montagne. Maison M, ADN ancré dans l'innovation & la valorisation d'un savoir-faire : Cueillette sauvage engagée, reflet de notre identité & propice au développement responsable de notre territoire alpin. Envie d'encre plus ? Large choix de vins, bières & whiskys de montagne / Epicerie fine. Produits en vente à l'Office de tourisme. Ouverture Été / Hiver, 7jrs/7 de 10h00 - 12h30 et 15h00 - 19h00.

SANTÉ ET BIEN-ÊTRE



LES THERMES

📍 La Léchère-les-Bains

Puisée à 205 mètres de profondeur, l'eau millénaire de La Léchère est reconnue pour ses vertus thérapeutiques dans le traitement de la phlébologie, de pathologies relevant de la rhumatologie et des affections gynécologiques. Cures conventionnées de 18 jours ou mini-cures de 3 à 6 jours, idéales pour découvrir les soins thermaux.

🕒 Du 23 mars au 17 octobre 2026

📞 04 79 22 60 30

📧 thermes@lalecherelesbains.fr

🌐 www.lalecherelesbains.com



Juliette Vallier Ostéopathe D.O.

📍 La Léchère-les-Bains, Valmorel, Grand-Aigueblanche

📞 06 10 70 00 88



📧 juliette.vallier@live.fr

- En cabinet ou à domicile.
- Ostéopathie Classique (sur table) & Aquatique Thermale (adaptation de l'ostéopathie en eaux thermales au Spa O des Lauzes.)

Toute l'année.
Du lundi au samedi de 8h à 21h.





Kobido des Cîmes

Grand-Aigueblanche

06 99 73 56 92



Diplômée dans l'art du Kobido, Marylou vous invite à un rituel de beauté alliant relaxation et effet anti-âge. Ces massages du visage japonais sauront vous séduire par leurs effets liftant et repulpant 100% naturel. Ouvert toute l'année, sur rendez-vous.



Ô Cœur de Sa-Voie

À domicile

06 23 77 76 83



La thérapie énergétique, c'est une médecine alternative qui a pour objectif premier la manipulation des énergies corporelles afin de les recentrer, les harmoniser et de soulager le patient. Stéphane est à votre disposition pour vos séances.



Stéphanie De Palma Réflexologue

Bellecombe

06 80 18 30 78



La réflexologie plantaire est une technique manuelle visant à rétablir l'équilibre du corps au niveau physique, émotionnel et mental. C'est un anti-douleur et un anti-inflammatoire par excellence. En cabinet sur RDV toute l'année de lundi au vendredi de 9h30 à 19h.



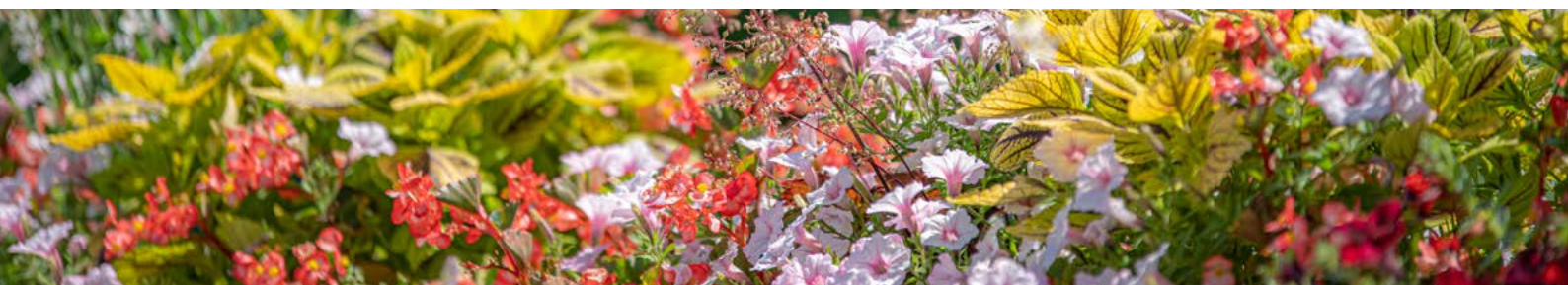
Flavien Wagner Praticien en Psychonomie

À domicile

06 83 26 05 19



La psychonomie permet de relancer les systèmes d'auto-guérison pour soulager les tensions physiques et émotionnelles. Par un léger contact, le praticien déroule un protocole de détection des tensions et blocages et les soulagera par un protocole de symbionie. La pratique est douce, sans manipulation ni massage. Contactez Flavien pour vos rendez-vous bien-être.



MÉDECINS THERMALISTES CONVENTIONNÉS

Dr SCHOEN Virginie

50 rue des Eaux Claires, Résidence Les Eaux Claires | La Léchère-les-Bains
04 79 22 58 16 (prise de rdv 2026 à partir du lundi 23 février 2026)

Cabinet des médecins de l'Etablissement Thermal

Village 92 | La Léchère-les-Bains
04 79 22 60 30

MÉDECINS GÉNÉRALISTES

Dr VERDET Anne-Marie

Pôle santé Village 92 | La Léchère-les-Bains
04 79 22 60 97

MASSEURS - KINÉSITHÉRAPEUTES

MIRON Cristian

Pôle santé Village 92 | La Léchère-les-Bains
04 79 22 75 88 - 07 54 24 87 65

CENTRE HOSPITALIER

Centre hospitalier d'Albertville-Môutiers
253 Rue Pierre de Coubertin | Albertville
04 79 89 55 55

PHARMACIES

Pharmacie de La Léchère

Village 92 | La Léchère-les-Bains
04 79 22 52 07

Pharmacie d'Aigueblanche

410 grande rue | Grand-Aigueblanche
04 79 24 23 80

CABINETS INFIRMIERS

BOULEKOUANE Khartia et MICHET Tanguy

Pôle santé Village 92 | La Léchère-les-Bains
06 13 08 31 97

Maison de santé | Grand-Aigueblanche

06 47 16 43 07

PODOLOGUE PÉDICURE

LOGERAIS Maud

Maison de Santé | Grand-Aigueblanche
06 63 11 01 33

VÉTÉRINAIRE

Clinique Vétérinaire des 3 Vallées

107 chemin de prés | Môutiers
04 79 24 01 76



Agence des Thermes



Résidence Les Eaux Claires
73260 La Léchère
04 79 22 57 08
contact@agence-des-thermes.com
d.valimmobilier@orange.fr

www.agence-des-thermes.com
www.facebook.com/agencedesthermeslalechere

Location d'appartements proche du centre thermal et transactions immobilières sur Valmorel, vallées d'Aigueblanche et environs. Pas de frais d'agence supplémentaires.

Services : location de draps et serviettes de toilette.
Location en samedi/samedi.

- Résidence "Les Eaux Claires" avec ascenseur à environ 50 m de l'établissement thermal.
- Résidence "L'Horizon" sans ascenseur à environ 200 m de l'établissement thermal.
- Petit-Coeur, rue des Vernes, 3ème étage sans ascenseur, situé à 2km de l'établissement thermal.

TARIF À PARTIR DE	Hiver (prix pour 1 semaine + électricité en sus + ménage)		Cure thermale (prix pour 21 nuits 3 semaines)	
	MINI	MAX	MINI	MAX
STUDIO 1 À 2 PERS. 15 À 24M²	340€	475€	545€	790€
STUDIO DIVISIBLE 2 PERS. 28M²	400€	500€	720€	820€
PETIT 2 PIÈCES 2 PERS. 30M²	/	/	765€	870€
GRAND 2 PIÈCES 2 PERS. 32M²	560€	655€	750€	975€
3 PIÈCES 2 À 4 PERS. 40M²	/	/	960€	1020€
3 PIÈCES 2 À 4 PERS. 60M²	610€	705€	840€	900€

TAXE DE SÉJOUR 2026

Au prix de votre séjour dans l'établissement de votre choix s'ajoute une taxe de séjour perçue par l'hébergeur pour le compte de la Communauté de Communes des Vallées d'Aigueblanche et du Conseil départemental de la Savoie. Cette taxe est définie en fonction de la catégorie d'hébergement et du nombre de personnes y séjournant.

Les personnes de moins de 18 ans en sont exonérées.



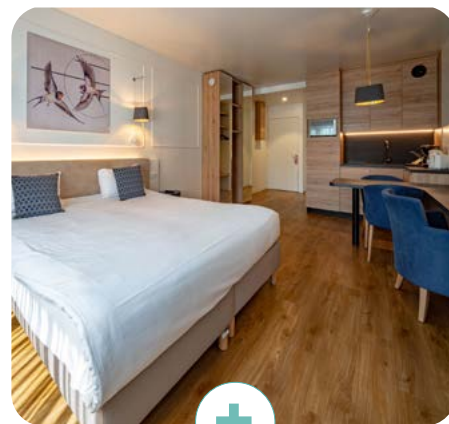
Résidence Radiana ★★★

Parc Thermal
73260 La Léchère
04 79 22 61 61
radiana@lalecherelesbains.com
www.lalecherelesbains.com

Idéalement située, la résidence conjugue la proximité des thermes et du spa et la tranquillité du parc thermal. Ses 28 studios de 28 à 31 m², pour 1 à 4 personnes, offrent un accès direct aux thermes par une galerie abritée. Cuisine équipée, tv écran plat, wifi gratuit. Ouvert toute l'année.

Services : linge de lit et de toilette fourni à l'arrivée, ascenseur, parking privé, animaux acceptés avec supplément.

TARIFS	Basse saison : du 21/03/26 au 10/07/26	Haute saison : du 11/07/26 au 18/10/26
STUDIO 2 PERS.	1200€	1400€
STUDIO 4 PERS.	1400€	1600€



Résidence Rive Droite ★★★

Village 92
73260 La Léchère
04 79 22 61 61
radiana@lalecherelesbains.com
www.lalecherelesbains.com

Située au Village 92, à 150 m de l'établissement thermal, la résidence est accessible par le parc thermal et une passerelle qui enjambe l'Isère. Ses 38 studios de 26 m², pour 1 à 2 personnes, présentent un design cosy et contemporain. Cuisine équipée, tv écran plat, wifi gratuit. Ouvert toute l'année.

Services : linge de lit et de toilette fourni à l'arrivée, ascenseur, parking, animaux acceptés avec supplément.

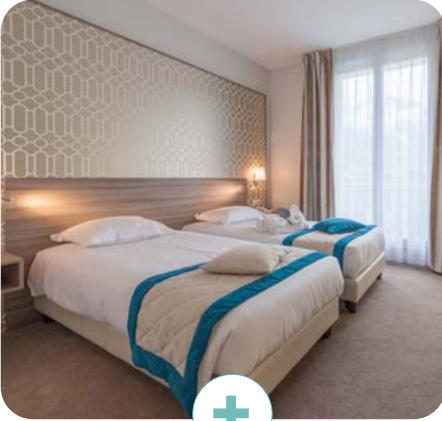
TARIFS	Basse saison : du 21/03/26 au 10/07/26	Haute saison : du 11/07/26 au 18/10/26
STUDIO 2 PERS.	1100€	1300€

Bon à savoir !

LE CLASSEMENT DES MEUBLÉS

Tous les hébergements paraissant dans ce guide ont fait l'objet d'une démarche de classification. Pour chaque meublé agréé, la décision de classement doit être obligatoirement affichée dans celui-ci. Certains propriétaires figurant dans ce guide pratique possèdent des meublés classés ou en cours de classement, mais également des meublés non classés. Ils sont signalés par un astérisque.

Type d'hébergement et standing	Tarif par nuitée, par personne
HÔTELS 5*, RÉSIDENCES DE TOURISME 5*, MEUBLÉS 5*	3,63€
HÔTELS 4*, RÉSIDENCES DE TOURISME 4*, MEUBLÉS 4*	2,75€
HÔTELS 3*, RÉSIDENCES DE TOURISME 3*, MEUBLÉS 3*	1,65€
HÔTELS 2*, RÉSIDENCES DE TOURISME 2*, MEUBLÉS 2*	0,99€
HÔTELS 1*, RÉSIDENCES DE TOURISME 1*, MEUBLÉS 1*, VILLAGE VACANCES 1, 2 ET 3*, CHAMBRES D'HÔTES	0,88€
AIRES DE CAMPING-CARS ET PARCS DE STATIONNEMENT TOURISTIQUE PAR TRANCHE DE 24H	0,55€
HÔTELS, RÉSIDENCES DE TOURISME, MEUBLÉS NON CLASSÉS	5% du coût HT de la nuitée par pers.
CAMPINGS 3, 4 ET 5*	0,55€
CAMPING 1 ET 2*	0,22€



Hôtel Radiana ★★★

Chemin des Marronniers
73260 La Léchère
04 79 22 61 61
radiana@lalecherelesbains.com
www.lalecherelesbains.com

Niché dans un écrin de verdure, au cœur du parc thermal, l'hôtel Radiana et ses 82 chambres ont conservé toute la splendeur de son architecture Art déco. Véritable complexe thermal et hôtelier dédié au bien-être, il offre un accès direct aux thermes et au spa Ô des Lauzes. Son restaurant l'Ô à la bouche propose une cuisine gourmande et fait-maison qui évolue au fil des saisons. Ouvert toute l'année.

Tarifs	NOUS CONSULTER
--------	----------------



Hôtel La Cabrière ★★

Château-Feuillet
73260 La Léchère
04 79 22 63 04
contact@lacabriere.com
www.lacabriere.com

Un accueil et une ambiance familiale, une cuisine maison authentique et généreuse. Situé à 300 m des Thermes de La Léchère-les-Bains et à proximité des stations de ski.

Hiver - Été Thermale	Single	Double
LA CHAMBRE	57€	72€

Séjour cure = 20 nuits
Pour les 1/2 pensions et pensions complètes, possible selon la période.
Nous consulter.
Prix par personne, à partir de



Hôtel La Darentasia ★★

Rue des Thermes
73260 La Léchère
04 79 22 50 55
info@hotel-darentasia.com
www.hotel-darentasia.com

Au cœur de la station thermale de la Léchère, l'hôtel Darentasia vous offre un hébergement confortable et calme dans des chambres spacieuses avec balcon et vue montagne. Situé à 200 m des Thermes de La Léchère-les-Bains et du spa Ô des Lauzes. Pour les demi-pensions et pensions complètes, les réservations sont à effectuer auprès des restaurateurs directement.

Hiver - Été Thermale	Single	Double	Petit- déjeuner
LA CHAMBRE (1 NUITÉE)	72€	83€	9€
CHAMBRE + PETIT DÉJEUNER À PARTIR DE 5 NUITÉES	37€	30€	inclus

Séjour cure = 20 nuits. Tarifs séjour en demi-pension et pension complète : nous consulter.
Prix par personne, à partir de

Boutique Souvenirs



Cartes postales



Magnets



Torchon



Huile de noix
25cl ou 50cl



Chapeau



Tote-bag



Poster



Pastille des Alpes



Mug



Apéritifs ou Liqueurs



Tablier



Carte balades

ET BIEN D'AUTRES...

EN VENTE AU BUREAU D'INFORMATION TOURISTIQUE DE LA LÉCHÈRE-LES-BAINS



Camping Eliana ★★★



188 rue des Pommiers
Bellecombe
73260 Grand-Aigueblanche
07 49 91 08 11

contact@campingeliana.com
www.campingeliana.com

Camping familial situé dans un parc ombragé à 440m d'altitude. À 900m de la station thermale (navette gratuite pour les Thermes). Emplacements spacieux. Cadre accueillant et confortable. Ambiance calme et familiale.

Marilyne et Lionel vous accueillent du 11 avril au 17 octobre 2026.

Équipement : Terrain clos, Emplacements spacieux, aire de services camping-cars, aire de jeux, terrain ombragé, portail automatique, Parking, salle TV, barbecue.

Confort : Télévision, lave-linge et sèche-linge collectif, matériel de repassage, sèche-cheveux, accès internet wifi, sanitaires chauffés.

Services : Location mobil-home, chalets, food truck, dépôt de pains, bar, point épicerie, location de draps, Accès WIFI gratuit, Accès gratuit à la base de loisirs du Morel.

Animaux : acceptés uniquement sur les emplacements campings.

Bons plans : Tarif ACSI + FFCC : 19 € par jour sur emplacement standard 2 pers. + électricité 6 ampères et un animal inclus. 10% de réduction tarifs curistes sur les emplacements hors saison
Tarifs « spécial curiste » 3 semaines pour les locations

Capacité : 46 emplacements classés sur 10 500 m².

Aménagements adaptés pour les personnes en situation de handicap : toilettes et douche.

TARIFS / JOUR MIN. MAX.

Forfait 2 pers	16€	26€
Adulte	6€	8€
Enfant	3,50€	6,50€
Animal	2,50€	4€
Électricité	6,50€	7,50€
Loc. semaine chalet, mobil-home 4 pers	250€	860€
Forfait curiste 3 semaines 2 pers	620€	990€



Camping Des Neiges ★★★



428 avenue de Savoie
Bellecombe
73260 Grand-Aigueblanche
06 20 24 46 13
04 79 24 23 90

contact@campingdesneiges.com
www.campingdesneiges.com

Dans un superbe parc ombragé au pied des massifs montagneux (440m). À votre disposition, nos services et aménagements pour passer un séjour inoubliable en Savoie. À 400 m de la station thermale (navette gratuite pour les Thermes).

Équipements : aire de service camping-cars, emplacement grand confort, aire de jeux, bar, barbecue, mini-golf, salon de télévision, terrain clos, terrain ombragé, laverie, barrière automatique.

Confort : lave-linge collectif, matériel de repassage, sèche-linge collectif, accès Internet WiFi gratuit, douches, sanitaires chauffés.

Services : emplacements, mobil-homes, chalets, petite restauration selon la période.

Animaux : acceptés sur les emplacements campings.

Bons plans : accès gratuit à la piscine du Morel pour tous les clients du camping de début juin à fin août. Membres FFCC -10% la nuit sur emplacements confort hors saison et tarif spéciaux hébergements localités hors saison, ACSI -10%, -10% sur les emplacements pour les séjours curistes sur les forfaits avec électricité et séjour de plus de 18 jours, hors période du 07/07/26 au 28/08/26. Prix « spécial cure thermale » 3 semaines pour tous les hébergements : nous consulter.

Capacité : 56 emplacements classés sur 11 550 m².

Aménagements adaptés pour les personnes en situation de handicap : toilettes et douche.

TARIFS / JOUR MIN. MAX.

Forfait 2 pers	18€	30€
Adulte	6€	8€
Enfant (2 à 10 ans) Gratuit moins de 2 ans	3€	7€
Animal	3€	5€
Électricité	7€	
Loc. semaine chalet, mobil-home 2 pers	250€	1200€



Camping Marie-France ★★★



71 rue de l'Étrat
Bellecombe
73260 Grand-Aigueblanche
06 69 58 89 85

sarlmariemariefrance@gmail.com
www.camping-marie-france.com

Anthony vous accueille dans son camping familial de 28 emplacements semi ombragés en pleine nature. Idéalement situé à 700m de la station thermale (navette gratuite pour les Thermes et le supermarché) et à 400m de la base de loisirs du Morel, aux portes des plus grandes stations de ski des Alpes.

Équipements : Aire d'accueil camping-cars, caravane et tente, terrain clos avec portail automatique. Terrain de pétanque, barbecue, salle de télé, jeux de sociétés, local vélo avec chargeur VAE et aire de jeux.

Services : location mobil-home, pizzas sur place, dépôt de pain pendant la saison estivale.

Confort : lave-linge et sèche-linge, matériel de repassage, sèche-cheveux, sanitaires PMR et chauffés.

Bons plans : WIFI 100% gratuite et accès à la base de loisirs du Morel à 400m offert à tous nos clients.

Tarifs « spécial curiste » : -10% sur les emplacements hors période du 06/07/26 au 22/08/26.
FFCC : -10%.

Tarifs ACSI : 19€ par jour (6 ampères et un chien compris)
Mobil-home : Tarif spécial curiste.

Capacité : 28 emplacements classés sur 5 000 m².

TARIFS / JOUR MIN. MAX.

Forfait 2 pers	15€	24€
Adulte	5€	8,50€
Enfant	3€	6,50€
Animal	2,50€	3,50€
Électricité	6€	7,50€
Loc. semaine mobil-home 2 pers	250€	990€



13

Studios
Le Grenier

À 100 m des Thermes
au centre de la station

- Tout confort
- WiFi

Tél. 04 79 22 58 03
Port. 06 09 67 21 26
alain.ferraris@club-internet.fr




Vue sur le parc, T2 avec balcon, Face aux thermes, Parking Vélo

06 20 71 52 69
location73260@gmail.com
www.location-en-savoie.fr

LES EAUX CLAIRES N°216
L'Appartement d'Inès n°31

400 m des thermes, location neuve, T2 de 40m2 avec grande terrasse, parking privé.

Wi-Fi




Camping et résidences Marie-France ★★ ★

Studios ou appartements de 1 à 4 personnes et chalets mobil-homes situés dans l'espace thermal : Coin barbecue, jeux de boules, laverie, parking privé. Piscine chauffée avec toboggan offerte à tous nos clients, pizzas en vente sur place. Pour votre détente, salon, bibliothèque et jeux de société. Draps fournis sur demande. Local vélo sécurisé.

Tél. 06 09 47 32 30
sarlmariefrance@gmail.com
www.campingresidencesmariefrance.fr

De 510€ à 990€ les 3 semaines

71 rue de l'étrat, 73260 Grand-Aigueblanche



MAISON LUCIE
★★ ET ★★ ★

LOCATION D'APPARTEMENTS
1 CHAMBRE ET 2 CHAMBRES
DE 1 À 4 PERSONNES
CALME EN LISIÈRE DE FORÊT, PARKING PRIVÉ

NOUVEAUTÉ : REZ-DE-JARDIN NEUF

RENSEIGNEMENTS ET RÉSERVATION :
KIMBERLET BILLIET-PRADES
INFO.MAISONLUCIE@GMAIL.COM
07.50.23.20.66

800 M DES THERMES



LES GRANGETTES*
STUDIOS ET 2 PIÈCES EN CENTRE STATION

06 70 47 65 34
maryline.peytavin@orange.fr
www.studios-grangettes.com

À 100M DE L'ÉTABLISSEMENT THERMAL DE LA LÉCHÈRE.
DÉCOUVREZ PLUSIEURS STUDIOS ET 2 PIÈCES TOUT CONFORT
AUX GRANGETTES AVEC PARKING À PROXIMITÉ.



LE CERISIER

1 studio et 3 appartements meublés
Au coeur de la station, à 100m des Thermes

Tout confort
Télévision
WIFI
Garages
Parking privé
Calme assuré

Renseignements et réservations
Patricia CARRET - 51 rue du Hêtre 73260 La Léchère
Tél : 04.79.22.65.35 / 06.33.01.00.14
lecerisier-lalechere73@orange.fr - www.locationlecerisier.fr



Résidence les Glières - L'Orée du Bois

Environnement exceptionnel : au calme, plein sud et face à la base de loisirs du Morel.

Charmants studios, 2 pièces et duplex 2 ou 3 pièces donnant sur un parc privé de 3000m².

Une navette gratuite est à votre disposition pour aller jusqu'aux Thermes de La Léchère situées à 900 m.

Tél. 07 88 68 34 88
residencelesglieres@gmail.com

201 avenue de Savoie, Bellecombe, 73260 Grand Aigueblanche



GITE ANGELA 135
Meublés T3 T2 et Studios

- Logements confortables et équipés
- A 800 m des Thermes
- Au calme à l'orée d'une forêt
- Parking privé - WIFI
- Jardin avec tables, transats

Billiet-Prades Laurence
135, rue de l'Étrat
06 79 41 88 78
l.billiet-prades@orange.fr





1 PERSONNE

STUDIO 18m² EC 1 PIÈCE 1 LIT AMAS SERRURIER NOËLLE B Le Sablon 04 79 22 01 15 (soirée) • 06 32 77 56 11 serrurier.amas@orange.fr	✓			✓			Collectif			✓	✓		✓			470€ à 490€
STUDIO 12m² ★ 1 PIÈCE 1 LIT CARRET PATRICIA N° 2 Le Cerisier 04 79 22 65 35 • 06 33 01 00 14 lecerisier-lalechere73@orange.fr www.locationlecerisier.fr	✓	✓								✓	✓					430€

2 PERSONNES

APPART. 34m² EC 2 PIÈCES 1 LIT BOUTELEUX BASTIEN N° 17 Résidence L'Horizon 06 87 71 92 80 bastienbouteleux73@gmail.com	✓	✓		✓	✓		✓	✓		✓	✓			400€		750€
APPART. 40m² EC 2 PIÈCES 1 OU 2 LITS POLI BERNARD Villa Sophiane 06 86 98 90 29 • chantalpoli@yahoo.fr	✓			✓	✓								✓			780€
STUDIO 25m² ★★ 1 PIÈCE 1 LIT BARROSO FABIEN N° 102 Résidence Les Eaux Claires 06 72 74 14 69 fabienbarroso.73@gmail.com	✓				✓	✓										650€
APPART. 33m² ★★ 2 PIÈCES 1 LIT ALLEMMOZ MICHELE N° 1 Le Petit Ramoneur 06 11 98 39 91 petit.ramoneur@free.fr www.petitramoneur.fr	✓	✓			✓								✓	LOC AU MOIS		720€
STUDIO. 21m² ★★ 1 PIÈCE 1 LIT ALLEMMOZ MICHELE N° 2 Le Petit Ramoneur 06 11 98 39 91 petit.ramoneur@free.fr www.petitramoneur.fr	✓	✓												LOC AU MOIS		600€ à 640€
STUDIO. 21m² ★★ 1 PIÈCE 1 LIT ALLEMMOZ MICHELE N° 3 Le Petit Ramoneur 06 11 98 39 91 petit.ramoneur@free.fr www.petitramoneur.fr	✓	✓										✓		LOC AU MOIS		590€ à 630€
STUDIO 25m² EC 1 PIÈCE 1 LIT MME ET MR BEL N° 122 Résidence Les Eaux Claires 04 57 55 91 91 • 06 75 15 87 56 • 06 13 03 52 92					✓	✓		✓	✓				✓			580€
APPART. 30m² EC 2 PIÈCES 1 LIT GUYONNET VALÉRIE N° 111 Résidence Les Eaux Claires 06 86 17 59 46 vguyonnet@neuf.fr	✓	✓			✓	✓	✓						✓	LOC AU MOIS 650€		800€ à 900€

CHALET LE SUREAU



Contact :
Sandrine Clastres
06 60 26 35 47
sandrine.ibghi@gmail.com

À 100 m des thermes,
4 charmants studios**
confortablement équipés,
dans un agréable chalet
contemporain,
Jardin arboré et fleuri
TV - Terrasse - Parking
wifi gratuite
1 studio pour 2/4 pers.,
3 studios pour 2 pers.

2 PERSONNES



APPART 27m² ★★ 2 PIÈCES 1 LIT GROS JULIE N° 212 Résidence Les Eaux Claires 06 22 40 19 68 • julie.gros73@gmail.com	✓			✓		✓	✓					✓
APPART 36m² ★★ 2 PIÈCES 1 LIT DA SILVA PEDRAS BRUNO ET CHAMOT MAITRAL LUDIVINE N° 4 Résidence Les Eaux Claires 06 66 43 34 56 • bdsp73@gmail.com	✓		✓		✓					✓		✓
STUDIO 28m² EC 2 PIÈCES 1 LIT MARANDET CHANTAL N° 107 Résidence Les Eaux Claires 07 62 73 81 10 dominique.marandet@gmail.com	✓		✓			✓	✓					✓
APPART. 28m² EC 2 PIÈCES 2 LITS DUNAND OLIVIER N° 207 Résidence Les Eaux Claires 06 17 82 20 12 • omusicien@hotmail.com	✓	✓	✓		✓	✓					✓	
APPART. 26m² ★★ 2 PIÈCES 2 LITS FRAISSARD ALAIN N° 216 Résidence Les Eaux Claires 06 20 71 52 69 location73260@gmail.com www.location-en-savoie.fr	✓	✓	✓		✓	✓	Collectif					✓
3APPART. 25m² ★★ 2 PIÈCES 1 LIT CARRET PATRICIA Le Cerisier 04 79 22 65 35 • 06 33 01 00 14 lecerisier-lalechere73@orange.fr www.locationlecerisier.fr	✓	✓							✓	✓		✓
4 STUDIOS 20 À 28m² ★★ 1 A 2 PIÈCES 1 A 2 LITS CLASTRES SANDRINE Le Sureau 06 60 26 35 47 sandrine.ibghi@gmail.com www.chaletlesureau.com	✓	✓	✓			✓				✓	✓	✓
STUDIO 16m² ★1 PIÈCE 1 LIT CANU CATHERINE N° 9 Résidence L'Horizon 06 88 35 12 29 kate.canu73@gmail.com	✓	✓		✓								✓
2STUDIOS21ET24m² EC 1PIÈCE1LIT AMAS SERRURIER NOËLLE A & F - Le Sablon 04 79 22 01 15 (soirée) • 06 32 77 56 11 serrurier.amas@orange.fr	✓		✓				Collectif			✓	✓	✓
STUDIO 24m² ★1 PIÈCE 1 LIT CATELIN MARIE-CLAIRE N° 312 Résidence Les Eaux Claires 06 24 49 61 20 • claire.cattelin@gmail.com	✓				✓	✓	✓					✓
STUDIO 20m² ★1 PIÈCE 1 LIT DONAZZOLO ISABELLE* Le Grenier 04 79 22 58 03 • 06 09 67 21 26 alain.ferraris@club-internet.fr	✓	✓	✓									✓
CHALET 24m² ★2 PIÈCES 1 LIT GONTHIER CLAUDE Le Petit Chalet 04 79 38 14 87 • 06 45 55 44 90 claudegonthier@orange.fr	✓		✓						✓	✓		✓
STUDIO 23m² ★ 1 PIÈCE 2 LITS DONAZZOLO MARYLINE* N° 6 Les Grangettes 06 70 47 65 34 maryline.peytavin@orange.fr www.studios-grangettes.com	✓	✓	✓							✓		✓

LOC AU MOIS 650€	250€	700€
LOC AU MOIS 750€		750€ à 850€
LOC AU MOIS 650€		700€ à 750€
		650€ à 690€
250€ à 360€	280€ à 380€	650€ à 800€
		600€ à 700€
280€ à 450€	250€ à 350€	610€ à 850€
	170€	490€
		500€ à 530€
		660€
		500€
		700€
	250€ à 300€	540€ à 650€

*Ces propriétaires proposent également des appartements non classés.

BELLECOMBE | 2 PERSONNES



STUDIO 18m² ★★ 1 PIÈCE 1 OU 2 LITS BILLIET PRADES LAURENCE* N° 21 Gîte Angela 06 79 41 88 78 l.billiet-prades@orange.fr	✓	✓	✓	✓	✓	Collectif	✓	✓	✓	✓	✓	✓	✓	Nuitée : 60€ Sem : 250€ Mois : 700€	Nuitée : 50€ Sem : 200€	520€ à 570€
APPART. 35m² ★★ 2 PIÈCES 1 LIT GROS JULIE L'Edelweiss 06 22 40 19 68 julie.gros73@gmail.com	✓	✓	✓	✓	✓	✓	✓	✓	✓	✓	✓	✓	✓	LOC AU MOIS 670€	230€	670€
STUDIO 20m² ★★ 1 PIÈCE 1 LIT FRAISSARD ANTHONY* N° 102 Résidence Bellevue 06 09 47 32 30 sarlmariefrance@gmail.com www.campingresidencesmariefrance.fr	✓	✓	✓	✓	✓	Collectif	✓	✓	✓	✓	✓	✓	✓			510€ à 690€
STUDIO 22m² ★★ 1 PIÈCE 1 LIT FRAISSARD ANTHONY* N°1 Chalet Marie-France 06 09 47 32 30 sarlmariefrance@gmail.com www.campingresidencesmariefrance.fr	✓	✓	✓	✓	✓	Collectif	✓	✓	✓	✓	✓	✓	✓		290€ à 360€	530€ à 720€
APPART. 22m² ★★ 2 PIÈCES 1 LIT BILLIET PRADES LAURENCE* N° 11 Gîte Angela 06 79 41 88 78 l.billiet-prades@orange.fr	✓	✓	✓	✓	✓	Collectif	✓	✓	✓	✓	✓	✓	✓	Nuitée : 70€ Sem : 300€ Mois : 800€	Nuitée : 70€ Sem : 300€	600€ à 680€
STUDIO. 30m² ★★ 1 PIÈCE 1 LIT PEREIRA SOPHIE ET ANTONIO B1 Les Glières - L'Orée du Bois 07 88 68 34 88 residencelesglieres@gmail.com	✓	✓	✓	✓	✓	Collectif	✓	✓	✓	✓	✓	✓	✓	470€ à 570€	320€ à 420€	690€ à 865€
STUDIO. 28m² EC 1 PIÈCE 2 LITS DE PALMA STEPHANIE 145 rue des Pommiers 06 80 18 30 78 elonono73@gmail.com	✓	✓	✓	✓	✓	✓	✓	✓	✓	✓	✓	✓	✓	350€	310€	680€

3 PERSONNES

APPART. 35m² ★★★ 2 PIECES 3 LITS FRAISSARD CLAUDIA* Les Appartements D'Inès N°31 06 20 71 52 69 location73260@gmail.com www.location-en-savoie.fr	✓	✓	✓	✓	✓	Collectif	✓	✓	✓	✓	✓	✓	✓	270€ à 450€	270€ à 450€	660€ à 930€
APPART. 34m² ★★★ 2 PIECES 2 LITS SIMPLES + CLIC CLAC BILLIET PRADES KIMBERLEY* Maison Lucie - N°8 07 50 23 20 66 info.maisonlucie@gmail.com	✓	✓	✓	✓	✓	Collectif	✓	✓	✓	✓	✓	✓	✓	Nuitée : 70€ à 130€ Mois : 1500€		700€ à 900€
APPART. 45m² ★★ 3 LITS MORTON CAROLE B6 Les Glières 06 73 57 17 76 contact@studioslesglieres.com www.studioslesglieres.com	✓	✓	✓	✓	✓	Collectif	✓	✓	✓	✓	✓	✓	✓		350€ à 480€	700€ à 950€

*Ces propriétaires proposent également des appartements non classés.



19 *Ces propriétaires proposent également des appartements non classés.

CYCLOTOURISME DANS LES VALLÉES D'AIGUEBLANCHE

L'Office de tourisme de Valmorel et les Vallées d'Aigueblanche a été labellisé « Accueil vélo » au courant du Printemps 2025.

La destination s'engage à proposer des services pratiques et accueillants pour les cyclistes : points d'eau, station ou matériels de réparation, documentation dédiée, et informations actualisées sur les itinéraires.

Un document d'accueil spécifique, conçu par notre équipe, est mis à disposition pour vous accompagner dans la préparation de vos sorties sur le territoire.



Téléchargez le livret
"Accueil vélo"



**PASSIONNÉS DE VÉLO,
BIENVENUS !**



PROFITEZ DES NAVETTES VALLÉE'BUS



Durant toute la saison hivernale 2025/2026 et estivale 2026, la Communauté de Communes des Vallées d'Aigueblanche renouvelle la mise en place d'une ligne de bus **entre la gare de Notre-Dame-de-Briançon, la station thermale de La Léchère-les-Bains et la station de Valmorel**. Celles-ci sont munies d'un porte-vélo en été.

Des **navettes spéciales VTT** sont également mises en place entre Valmorel et Bellecombe et entre Nâves et Bellecombe pendant toute la saison estivale juillet-août 2026.

Achetez un ticket en ligne
en scannant le QR Code



Un transport facilité, écologique et responsable !

Notre-Dame-de-Briançon
Gare

Valmorel
Crève Cœur



ACCÈS

Le village de La Léchère-les-Bains est situé à quelques kilomètres des villes commerçantes. Le trafic des transports en commun est souvent limité, hors saison touristique, c'est pourquoi l'automobile reste le moyen de transport le plus pratique dans notre région ! Demandez conseil à nos hôtesse d'accueil pour préparer sereinement votre arrivée.

Aigueblanche > Valmorel : 20 min - 14 km
Valmorel > Doucy : 20 min - 12 km (route fortement déconseillée en hiver)
La Léchère-les-Bains > Doucy : 20 min - 13 km
La Léchère-les-Bains > Nâves : 23 min, 15 km
Sortie 37 > Celliers : 25 min - 16 km



EN VOITURE

Rejoindre **Albertville** par l'autoroute **A43** depuis Chambéry - N212 depuis Annecy. Suivre la voie express **N90** direction Tarentaise, **sortie n°37**.



EN TRAIN

Arrêt à la gare SNCF de Notre-Dame-de-Briançon (3km). Navette gratuite entre la gare et la station thermale en fonction des dates d'arrivée sur réservation. **Arrêt à la gare TGV de Moûtiers** (6km) desservie par les trains directs.



BUS SNCF

Au départ des gares routières telles que Albertville ou Moûtiers, correspondances en bus TER de la SNCF jusqu'à l'arrêt de bus **"Petit-Coeur La Léchère"** (500m de l'établissement thermal).



NAVETTE INTER-VILLAGES

Rotations **gratuites** entre La Léchère-les-Bains et Aigueblanche. Circule du lundi au samedi pendant la saison thermale.



NAVETTE GRATUITE DE TRANSPORT

Traditionnellement au début du mois de Mai, La Commune de La Léchère met en place un service de transport de la gare de Notre-Dame-de-Briançon à la station thermale de La Léchère les week-ends précédant certains changements de cure.

Inscription obligatoire pour votre aller et votre retour une semaine avant votre départ auprès du bureau d'information touristique de La Léchère-les-Bains.

Aucune navette ne sera présente en gare sans réservation préalable !

Weekend de réservation possible (*Sous réserve de confirmation*) :

- Samedi 2 et Dimanche 3 Mai
- Samedi 23 et Dimanche 24 Mai
- Samedi 13 et Dimanche 14 Juin
- Samedi 4 et Dimanche 5 Juillet
- Samedi 25 et Dimanche 26 Juillet
- Samedi 15 et Dimanche 16 Août
- Samedi 5 et Dimanche 6 Septembre
- Samedi 26 et Dimanche 27 Septembre
- Samedi 17 et Dimanche 18 Octobre

Le transporteur ne se déplacera que si vous avez réservé auprès du bureau touristique de La Léchère-les-Bains.

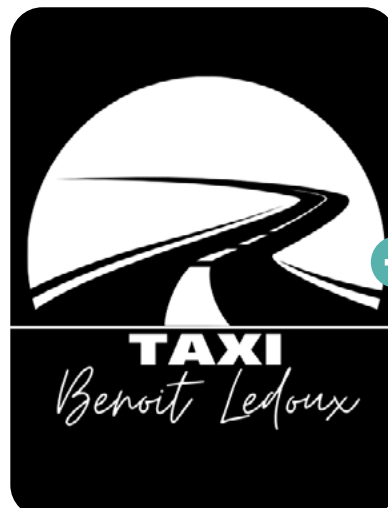


Garnier Transit International

📍 Valmorel

☎ 06 21 71 84 35

Garnier Transit International est une société de transport de personnes à proximité de Moûtiers. Elle met à disposition un chauffeur 24h/24 et 7j/7 pour vos déplacements personnels et professionnels. A votre arrivée à la gare ou à l'aéroport, Alexis vous accueillera avec une pancarte à votre nom et vous accompagnera jusqu'à votre destination.



Ledoux Benoît Taxi La Léchère

📍 La Léchère & Moûtiers

☎ 06 20 85 12 25

Nos taxis et véhicules de transport de personnes basés à La Léchère et Moûtiers vous permettent d'accéder aux villes et stations de sports d'hiver de Savoie. Toutes distances. Nous desservons les aéroports de Genève, Lyon, Chambéry, Grenoble. Véhicules de 1 à 7 personnes.



**Bassins à thème
Jacuzzis Saunas Hammams
Soins Visage & Corps**

NOUVEAUTÉS 2026 :

- **VULCANO** : laissez-vous envelopper par ce soin d'argile thermale nouvelle génération !
- **HYDROMEL** : vivez une expérience sensorielle unique, dans un cocon de douceur...

**Offrez-vous
une parenthèse bien-être
au Radiana Resort !**



**Formules de l'Ï,
bien-être et saveurs**

• FESTIVAL DE L'Ï

Menu Ï à la bouche + Accès Spa 2h

• Ï DÉLICE

Menu Ï à la bouche + Accès Spa 2h
+ Massage au choix 60 min



Complexe thermal et hôtelier
La Léchère-les-Bains

04 79 22 44 16

Thermes.La.Lechere.Les.Bains radiana_resort_et_spa

www.lalecherelesbains.com



SETLL - Crédits photos : Scalphoto, Wirestock-Freepik



La Léchère-les-Bains
Valmorel • côté bien-être



OFFICE DE TOURISME DE VALMOREL ET DES VALLÉES D'AIGUEBLANCHE

BUREAU D'INFORMATION TOURISTIQUE DE LA LÉCHÈRE-LES-BAINS

Rue des Eaux Claires - 73260 La Léchère
+33 (0)4 79 22 51 60

lalecherelesbains@valmorel.com
www.lalecherelesbains.valmorel.com

HORAIRES D'OUVERTURE

Du 21 mars au 17 octobre 2026

Tous les jours : 9h - 12h / 14h - 18h

De novembre à mars

Du lundi au vendredi : 9h - 12h / 14h - 17h.

Fermé les jours fériés et du 22 décembre 2025 au 4 janvier 2026 inclus.



**VALLÉES
D'AIGUEBLANCHE**
Communauté de communes



Siège social : Office de Valmorel et des Vallées d'Aigueblanche (OTVVA) - Bourg Morel - 73260 Valmorel - SIRET n°31167880900055

Document non contractuel. Les informations sont données à titre indicatif et peuvent être modifiées à tout moment. Le Bureau d'Information Touristique de La Léchère-les-Bains ne peut être tenu responsable d'un changement quel qu'il soit. **Photos** : OTVVA, Jérôme Carret, SirBlondin, Manu Reyboz, David Leprince, Pierre Jacques, CCVA, partenaires OTVVA, Scalphoto, Amandine Grevon, Florence Hurard. **Plans** : Kalibluu. **Réalisation** : B.I.T La Léchère-les-Bains.

Imprimé par La Poste. Ne pas jeter sur la voie publique. Papier 100% PFC